

# innoma

İnovatif Malzeme Teknolojileri  
San. Tic. Ltd. Şti.

ASTM, DIN, ISO, TSE, EN, BS v.b. Standartlarına Dayalı Olarak Test Hizmeti Vermektedir.



//  
TSE, RINA,  
Türk Loydu v.b.  
kuruluşlarca kabul  
gören test ve analizler  
yapılmaktadır.

//

İnnoma Ltd. Şti. Malzeme Test ve Analizleri, Numune Hazırlama İşlemleri,  
Protoip İmalatı, FEA, Modelleme v.b. Hizmetler Sunmaktadır

## ➤ Test Yapılan Malzeme Sistemleri

Kompozitler, Seramikler, Plastikler, Metalik Malzemeler, Tekstil Ürünleri, Kauçuk, Film, Yapıştırıcılar, v.b.

## ➤ Mekanik Test Konfigürasyonları

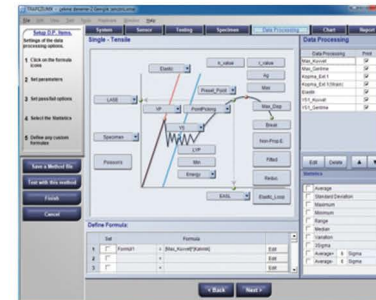
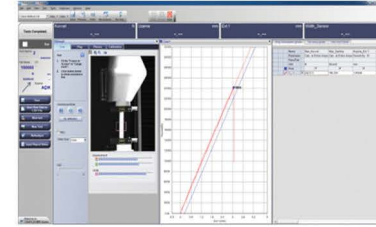
Çekme (tension), Eğme (flexural), Basma (compression), Sıyırılma (peel), Kırılma Tokluğu (fracture toughness), Kesme (shear), v.b.

## ➤ Malzeme Analizleri

- Fiber Oranı Tayini
- Yoğunluk Tayini
- Birim Alan Kütle Tayini
- Kompozit ve Plastiklerin Su Emilim Miktarı
- Yaşlandırma Deneyleri
- Termal Yaşlandırma
- Sulu veya Kimyasal Ortam Testleri
- Metalografik Numune Hazırlama
- Malzemelerin İç Yapısının İncelenmesi,
- Boşluk Tayini
- İç Yapı Hasarı ve Kusurların İncelenmesi



İnnoma Ltd. Şti, kompozit malzemeler, plastikler ve zırh sistemlerinin tasarımı ve üretimi, kompozitlerin davranışlarının sonlu elemanlar analizi, v.b. konularda da faaliyet göstermektedir.





# innoma

İnovatif Malzeme Teknolojileri  
San. Tic. Ltd. Şti.



***“Özellikle Kompozit ve  
Plastik Malzemenin Test  
ve Analizi Konusunda  
Uzun Yıllara Dayalı Tecrübe”***

innoma

0 (232) 765 92 91 info@innoma.com.tr www.innoma.com.tr

İzmir Teknoloji Geliştirme Bölgesi, İYTE Kampüsü, 35430, Urla / İZMİR